



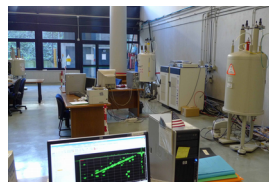
“MoSeF” è una rete di ricercatori, docenti, tecnici e artisti operanti in diverse istituzioni pubbliche italiane, nata per sviluppare una strategia originale per la divulgazione interdisciplinare della chimica, delle sue interrelazioni con altre discipline e del suo ruolo nella vita di tutti i giorni.

“MoSeF” coinvolge nelle sue iniziative anche soggetti appartenenti a realtà molto differenti, come scuole, associazioni culturali e aziende private, ma accomunati dalla volontà di attuare gli scopi del progetto e partecipare alle sue possibili realizzazioni.

“MoSeF” si avvale del contributo di personale operante nelle seguenti istituzioni:



**ICB-CNR:** Istituto di Chimica Biomolecolare del Consiglio Nazionale delle Ricerche (CNR), Pozzuoli (NA)



**IPCB-CNR:** Istituto per i Polimeri, Compositi e Biomateriali del CNR, Pozzuoli (NA)



**ISSM-CNR:** Ist. di Studi sulle Società del Mediterraneo del CNR, Napoli



**ISA-CNR:** Istituto di Scienze dell'Alimentazione del CNR, Avellino



**L'Orientale:** Dipartimento “Asia, Africa e Mediterraneo” dell'Università “L'Orientale”, Napoli



**Confucio:** Istituto Confucio, Napoli



**ABANA:** Accademia di Belle Arti, Napoli

“MoSeF” ha coinvolto nel progetto “Futuro Remoto 2015” anche:



**Righi:** ITI “Augusto Righi”, Napoli

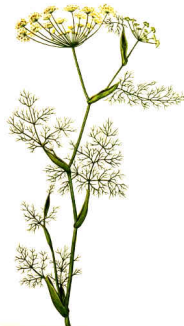


**Casanova:** ISIS “Alfonso Casanova”, Napoli



**Remy:** Gelateria Remy – Scarda S.r.l., Napoli

“MoSeF” è coordinato dal Dr Pietro Amodeo dell'ICB-CNR ([pamodeo@icb.cnr.it](mailto:pamodeo@icb.cnr.it)).





- Traendo spunto dalla storia dei viaggi lungo le vie commerciali, dai territori di frontiera ai centri di scambio di beni materiali e immateriali, e dei popoli e paesi coinvolti in tali scambi, saranno illustrati aspetti tecnico-scientifici, commerciali e socio-culturali associati ai prodotti commerciati, con particolare enfasi sui principi attivi contenuti e sulle connessioni interdisciplinari.

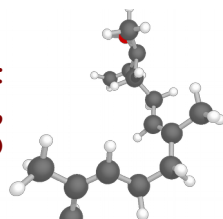


- Saranno inoltre trattati prodotti e tecnologie per la conservazione ed il trasporto delle merci o per una sana alimentazione dei viaggiatori, e le sostanze trasportate involontariamente nei commerci in veste di contaminanti o metaboliti di organismi "clandestini".

- Infine, si mostrerà come, sfumato il fascino esotico e l'alone di mistero evocati dalle origini lontane e dalle difficoltà del commercio, i prodotti considerati, grazie ai principi attivi contenuti, stiano ritrovando un ruolo di "frontiera" nella ricerca scientifica e tecnologica, che ne individua nuove funzioni, potenziali applicazioni, e, chiudendo il "cerchio storico", spiega proprietà note da lungo tempo e sfruttate in tutto il mondo nelle medicine tradizionali o nell'alimentazione.



Padiglione:  
**L'INNOVAZIONE,  
IL VIAGGIO, IL FUTURO**





“MoSeF” is a network of researchers, teachers, technicians and artists from several Italian public institutions aimed at the creation of a new interdisciplinary approach to the dissemination of chemistry, its interrelations with other disciplines and everyday life.

“MoSeF” involves in its activities subjects from very different contexts (schools, associations or enterprises), but sharing a common determination to pursue the aims of the project and to participate to its possible realizations.

“MoSeF” contributors come presently from the following institutions:



**ICB-CNR:** Institute of Biomolecular Chemistry of National Research Council of Italy (CNR), Pozzuoli (NA)



**IPCB-CNR:** Institute for Polymers, Composites and Biomaterials of CNR, Pozzuoli (NA)



**ISSM-CNR:** Inst. of Studies on Mediterranean Societies of CNR, Naples



**ISA-CNR:** Institute of Food Sciences of CNR, Avellino



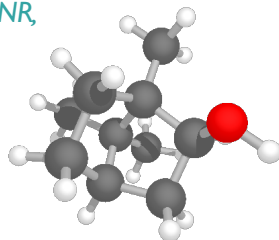
**L'Orientale:** Dept. of Asia, Africa & Mediterranean Countries, University “L'Orientale”, Naples



**Confucio:** Confucius Institute, Naples



**ABANA:** Academy of Fine Arts, Naples



“MoSeF” also involved in the “Futuro Remoto 2015” project:



**Righi:** State industrial and technical institute “Augusto Righi”, Naples



**Casanova:** State Inst. of Higher Education “Alfonso Casanova”, Naples



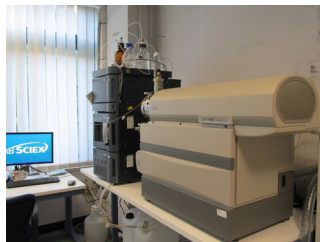
**Remy:** Ice Cream Shop “Remy” – Scarda S.r.l., Naples

“MoSeF” is coordinated by Dr Pietro Amodeo (ICB-CNR, [pamodeo@icb.cnr.it](mailto:pamodeo@icb.cnr.it)).



- “Molecules without borders” (“Molecole Senza Frontiere” - MoSeF, in Italian), is intended to illustrate artistic, historical, archaeological, social, economical, ethnological (with a focus on gastronomy), scientific (mainly biomedical and pharmacological or nutraceutical) and technological features of traded products across centuries, with a special attention to the interconnections between these disciplines and to the “molecular” level and implications.

- We will illustrate the importance of many “natural products” contained into several classes of “traded products” at a molecular level (interaction with biological targets, physicochemical properties), and the implications of these actions on health, commercial value and historical uses of the corresponding products.



- The project has a strong interdisciplinary approach and will feature interactive lessons, exhibits, multimedia products, interactive art installations, demos of experiments and lab activity and gastronomic events.

Dome:  
**L'INNOVAZIONE,  
IL VIAGGIO, IL FUTURO**

Technical sponsors:  
**gruppo strola Remy**

L'Orientale acknowledges AtrA “FIRB 2012”  
project for partial funding of its activities:



**IN VIAGGIO... ATTRAVERSO LE FRONTIERE**

**FUTUR@TOMER**

Design & Graphics: Pietro Amodèo  
MoSeF logo: ABANA NTA School

Piazza del Plebiscito, Naples  
16-19 October 2015